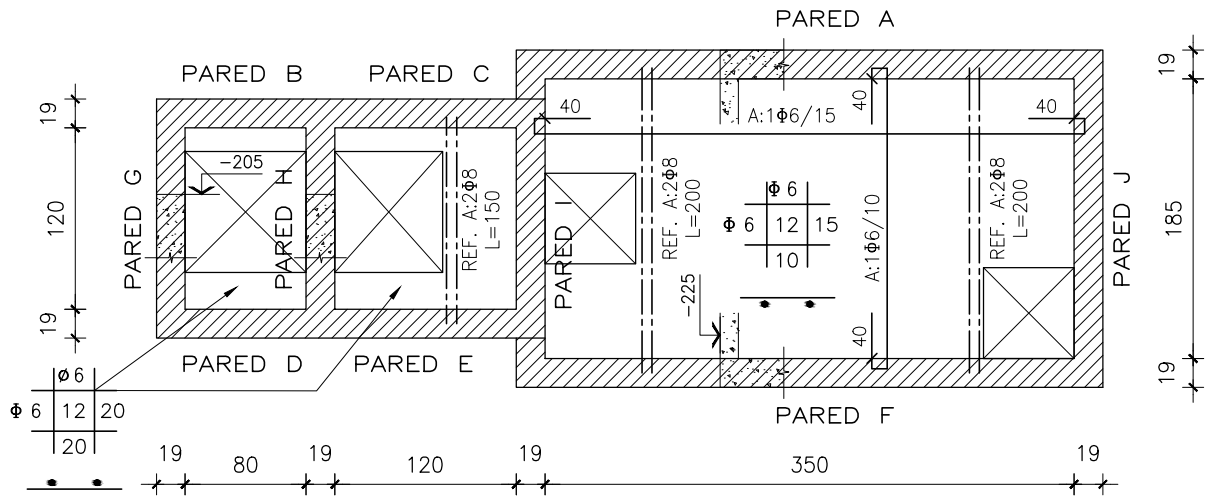
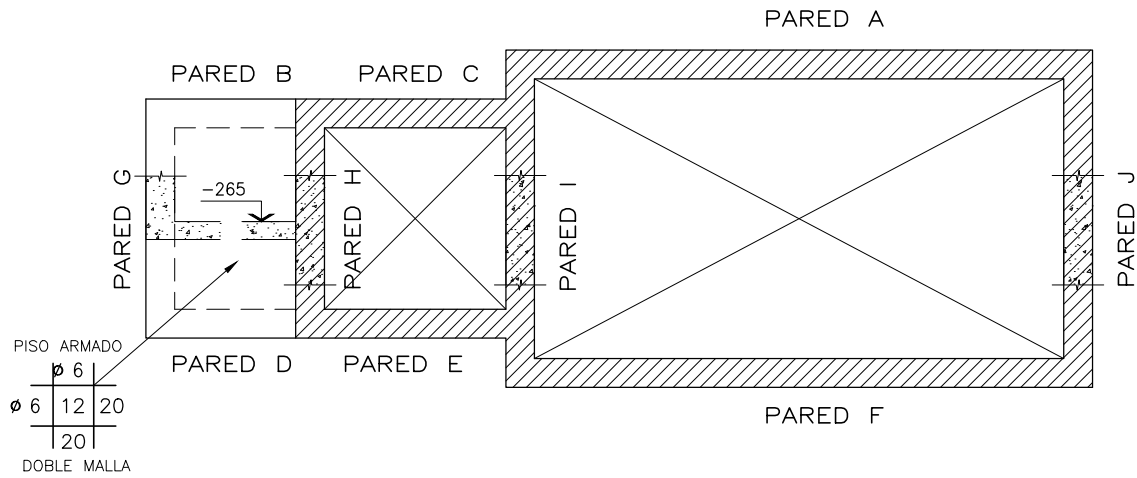


FOSA SÉPTICA

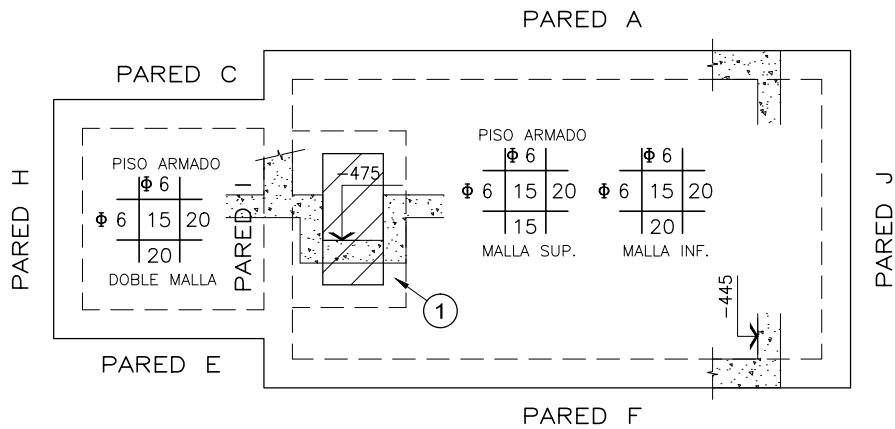
• PLANTA SUPERIOR
escala 1:50



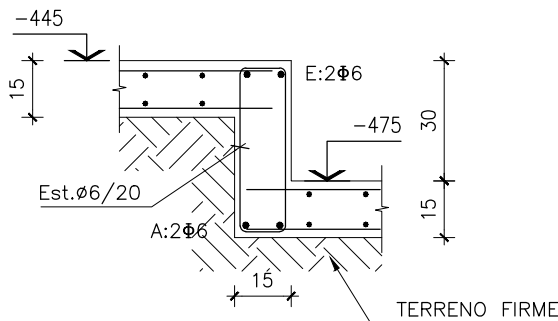
• PLANTA INTERMEDIA
escala 1:50



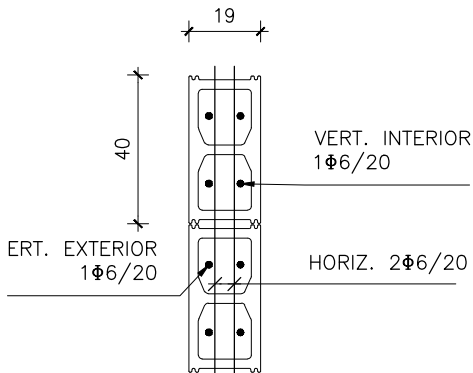
• PLANTA INFERIOR
escala 1:50



• ① DETALLE DE REBAJE
escala 1:20

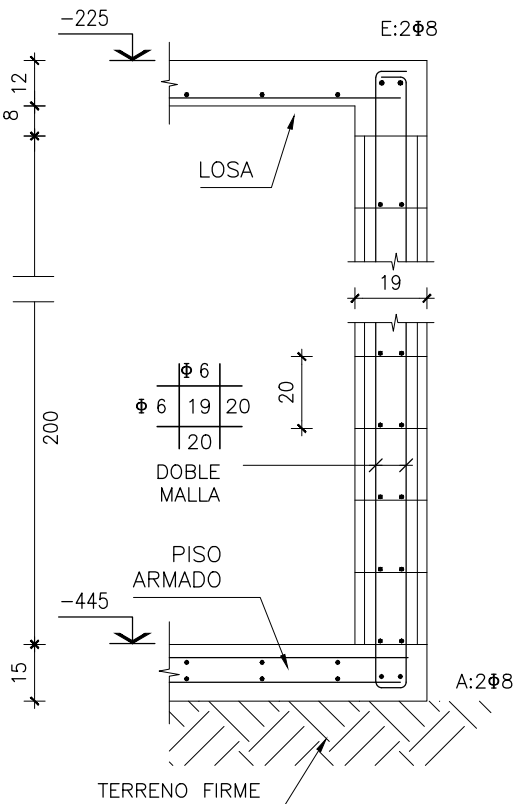


• DETALLE GENERAL DE PAREDES (PLANTA)

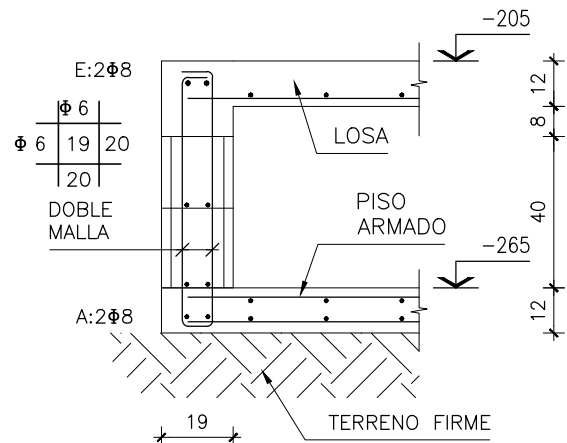


BLOQUES DE CEMENTO 19x19x39 CON 2 HUECOS PASANTES ARMADOS Y RELLENOS CON HORMIGÓN

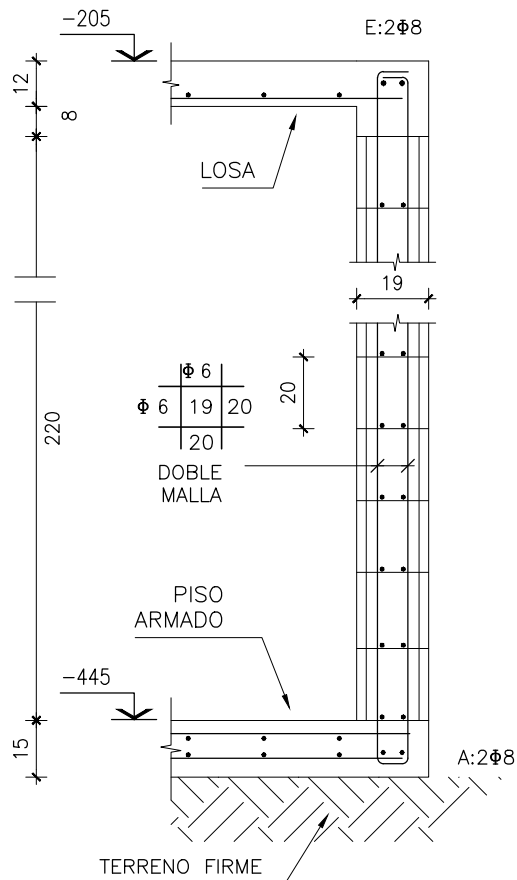
• PAREDES A, F y J
escala 1:20



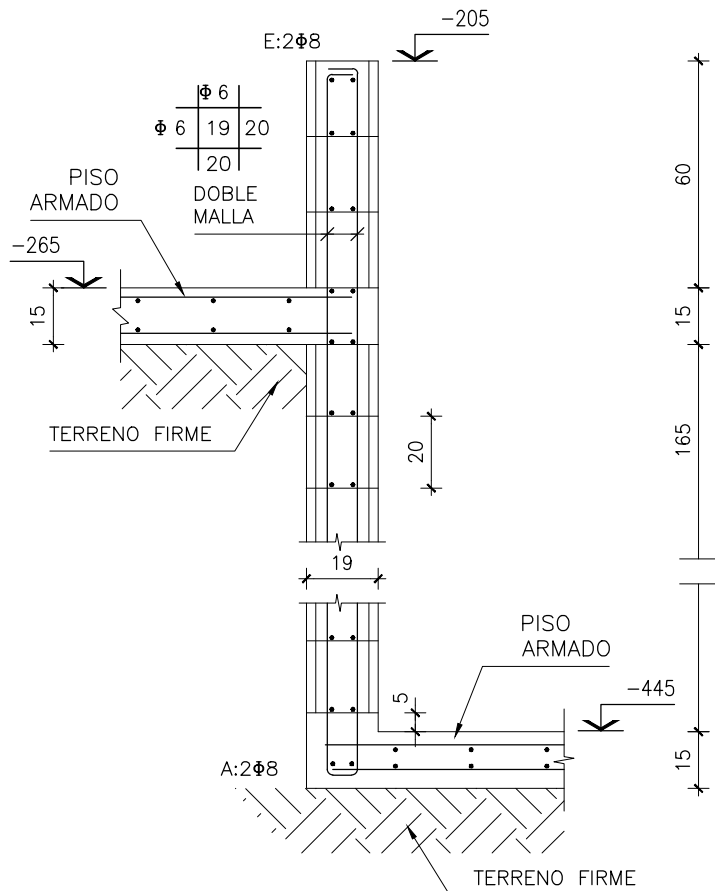
• PAREDES B, D y G
escala 1:20



• PAREDES C, E e I
escala 1:20



• PARED H
escala 1:20



• NOTAS:

SE HA CONSIDERADO AUSENCIA DE NAPA FREÁTICA SOBRE NIVEL -380

RECUBRIMIENTO GENERAL DE ARMADURAS : 3cm

MATERIALES:

HORMIGÓN
TIPO C20 – SEGÚN NORMA UNIT 972
RESISTENCIA CARACTERÍSTICA A LA COMPRESIÓN A LOS 28 DÍAS $\geq 200 \text{ Kg/cm}^2$

ACERO EN BARRAS PARA HORMIGÓN ARMADO:
INDICADO Φ – ALTA RESISTENCIA
SEGÚN NORMAS UNIT 843 Y 968

RESISTENCIA MÍNIMA A LA FLUENCIA/ROTURA $4200/5000 \text{ Kg/cm}^2$

INDICADO \emptyset – COMUN
SEGÚN NORMA UNIT 34

RESISTENCIA MÍNIMA A LA FLUENCIA/ROTURA $2200/3400 \text{ Kg/cm}^2$

A.N.E.P

P.A.E.P.U

COMPONENTE PLANTA FÍSICA
ÁREA DE PROYECTOS

LÁMINA

B11

TIPOS

--

OBRA

ESCUELA EN BARRIO LOS BULEVARES
MONTEVIDEO

DESCRIPCIÓN

ESTRUCTURA – FOSA SÉPTICA

FECHA

DIC/2016

ESCALA

1/50
1/20

ARCHIVO

LOS BULEVARES/ALZADOS.DWG

COORD. PLANTA FÍSICA

ARQ. F. DEFERRARI

COORD. PROYECTO

ARQ. C. SITYA

PROYECTISTA

MG ARQ. PEDRO BARRÁN

COLABORADOR/A

ARQ. JIMENA GILARDONI